

# Prensas Serie TM-R

Bastidor monobloc cerrado  
Simple biela con engrane excéntrico



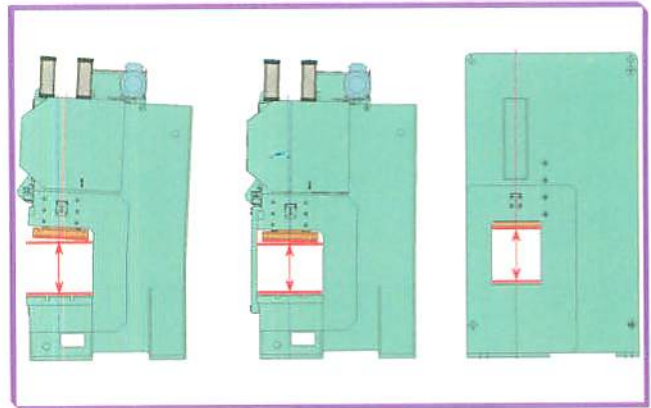
*PRENSAS EXCÉNTRICAS*

*DESDE 1953*

# Serie TM-R

La nueva serie TM-R aparece para dar respuesta a aquellos usuarios que necesitan más que una prensa de cuello de cisne pero a los que sin embargo una prensa de doble montante les resulta excesiva, por dimensiones, por costo ...

Esta serie TM-R representa la prensa ideal para estos usuarios. Una prensa de gran rigidez pero muy versátil, que puede emplearse para alimentación manual o automatizarse con facilidad.

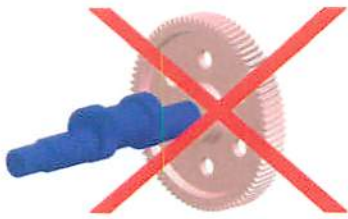


Las prensas de cuello de cisne presentan siempre, por muy reforzado que este el cuello, una importante flexión que afecta tanto a la calidad de las piezas estampadas como a la duración del útil. Aún con barrotos, que reducen la flexión un 40% aproximadamente, esta sigue existiendo. Las máquinas de la serie TM-R minimizan esa flexión permitiendo mantener el paralelismo y la perpendicularidad del movimiento de la corredera. Esto proporciona una mayor calidad de estampado y alarga la vida útil del troquel.



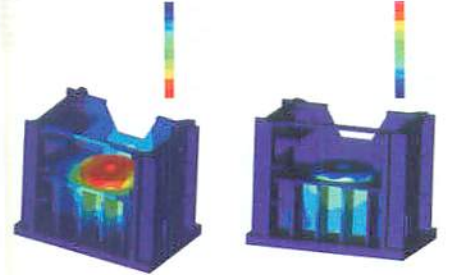
El bastidor monobloc de chapa electrosoldada estabilizado, presenta un diseño optimizado mediante análisis de elementos finitos para minimizar la flexión. La alta rigidez de bastidor asegura una mayor vida útil del troquel.



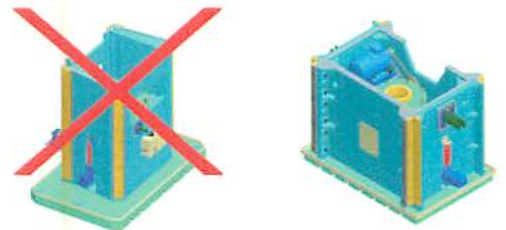


Corredera de acero electrosoldada y estabilizada. Optimizada mediante elementos finitos para conseguir la mínima flexión. De estructura cerrada de tipo caja con 8 guías que aseguran un deslizamiento correcto, proporcionando un perfecto control del alineamiento tanto en sentido frente-atrás como izquierda derecha.

El engrane excéntrico, que elimina el tradicional cigüeñal, permite una transmisión de esfuerzo más rígida al aproximar los puntos de transmisión y aplicación de la fuerza. Además elimina los esfuerzos de flexión y torsión del engrane sobre la punta del cigüeñal y las chavetas, y permite mayores cursos.



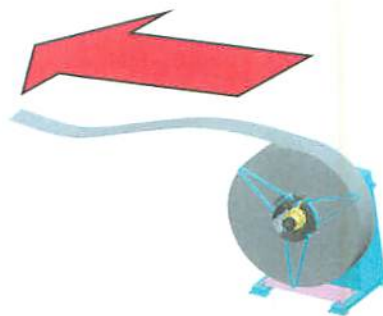
La estructura de la corredera, muy similar las de doble montante elimina casi completamente la clásica "ala" de los carros de las prensas de cuello de cisne. Es decir, la base es más rígida, sin deformaciones en los extremos y con medidas de carro superiores a las de las máquinas de cuello de cisne.



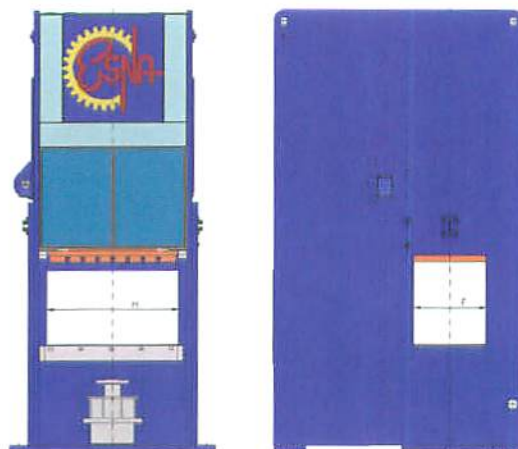
Las ocho guías de bronce mantienen el carro correctamente guiado, permitiendo una aplicación vertical, de la fuerza que el carro transmite al troquel y reduciendo los efectos de las fuerzas laterales típicas de troqueles progresivos con cargas descentradas.



## Serie TM-R



Con los laterales rectos, sin elementos que ocupen espacio no solo se reduce el espacio ocupado en planta sino que resulta más sencillo automatizar la máquina, añadir accesorios o establecer una batería de prensas en un mínimo espacio.



### CARACTERÍSTICAS\*

Fuerza Nominal	TM	125	160	200	250	315	400
Velocidad fija	G/min	55	50	45	42	42	35
Potencia motor	HP	20	25	25	30	40	40
Velocidad variable (Opcional)	G/min	25-75	25-75	22-65	21-63	21-63	21-55
Curso graduable (Fijo opcional)	mm	15-160	15-220	15-230	15-250	15-250	15-300
Regulación husillo	mm	100	110	110	120	120	140
Profundidad de escote	mm	410	435	435	485	485	510
Paso entre montantes delanteros (H)	mm	1270	1370	1370	1470	1470	1570
Anchura ventana lateral (G)	mm	570	630	630	630	720	820
Altura mesa carro (En curso máx.)	mm	675	720	720	775	800	800
Dimensiones carro ID×FA	mm	1100×675	1150×725	1150×725	1250×850	1250×850	1400×900
Dimensiones mesa ID×FA	mm	1250×800	1350×850	1350×850	1450×950	1450×950	1550×1000
Espesor mesa	mm	110	120	120	130	140	170

\*LAS CARACTERÍSTICAS DEL PRESENTE CATÁLOGO PUEDEN SUFRIR MODIFICACIONES ENCAMINADAS A MEJORAR EL PRODUCTO FINAL.

Las dimensiones de mesa y carro reflejadas en las características anteriores pueden variarse respetando como límite mínimo la correspondiente al modelo de 125 Tm y como máximo el de 400 Tm

Para cualquier otra modificación  
**CONSULTENOS**  
**¡ SOMOS FABRICANTES !**

Otros catálogos disponibles



ESNA Maquinaria Industrial SA

Poligono Industrial El Sequero 44 -26150 Agoncillo (La Rioja) -España - Tel.941\* 43.12.32 - Fax 941\* 43.70.49 - www.esna.es